



# e GRAN

Casse  
di derivazione

Release  
**2024**

e gran

---

e. gran

---

## INDICE



---

## INTRODUZIONE

La nostra storia  
Settori di applicazione  
I plus di gamma

## CASSE DI DERIVAZIONE

Sistema di codifica  
Le nostre certificazioni

## LE NOSTRE SOLUZIONI

E GRAN.A  
cassa con pannello avvitato  
E GRAN .F  
cassa con flange  
E GRAN.P  
cassa con porta cieca  
E GRAN.AV  
cassa con pannello avvitato  
in plexiglass  
E GRAN.Z  
cassa EMC

## ACCESSORI

EGPA  
piastre p.a  
SDWA  
profili interni Din  
EGCE001  
cerniere  
ECSF0001  
kit fissaggio a parete

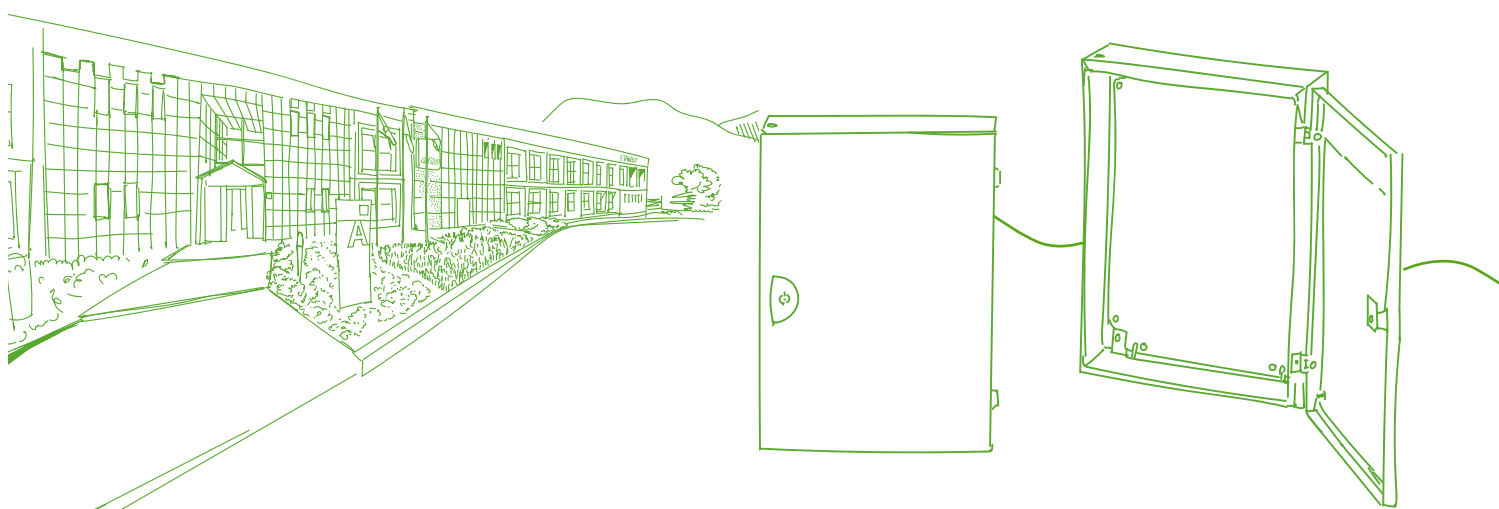
merle



## E GRAN, LE CASSE DI DERIVAZIONE

Da sempre ETA ha una mission ben precisa: creare un prodotto resiliente, che sia altamente performante, che garantisca un'elevata protezione del cablaggio interno e si adatti alle molteplici esigenze del cliente

**ETA è  
Storia  
Famiglia &  
Passione**



nasce la cassa  
di derivazione  
in lamiera d'acciaio  
verniciata

### SD

nasce la cassa  
di derivazione  
in acciaio inossidabile

### SDX

CASSE DI  
DERIVAZIONE

# 1978

## LA NOSTRA STORIA

Gli Eredi di Antonio Turati fondano ETA. Iniziano i lavori di produzione nello stabilimento di Castelmarte.

1980

Viene utilizzata la prima macchina a controllo numerico. Nasce AR9000, il primo armadio di grande successo.

1992

Viene costruita la nuova sede a Canzo.

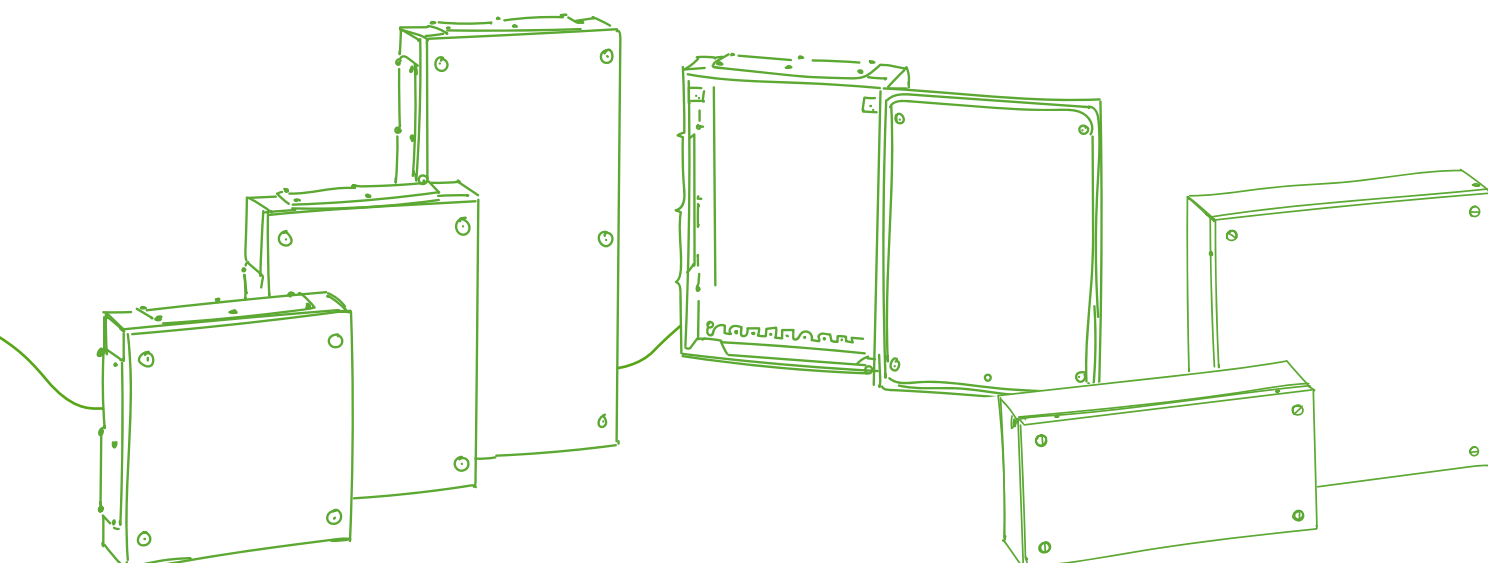
1999

Inizia la produzione del prodotto Areta

2011

Inizia la produzione dell'armadio E NUX

Dal 1978,  
E.T.A. SPA progetta e realizza  
Enclosures di elevata qualità per Automazione Industriale, Ambienti gravosi, Di-  
stribuzione di energia in BT ed Information Technology.  
L'obiettivo della nostra azienda è quello di combinare l'innovazione tecnologica  
con l'esperienza acquisita nel corso degli anni, al fine di proporre al cliente non  
semplicemente un prodotto, ma una soluzione di prodotto.



viene  
introdotta la

viene  
introdotta la

## E GRAN INOX

in sostituzione  
alla precedente  
SDX

## E GRAN Fe

in sostituzione  
alla precedente SD

# 2024

2013

La maniglia ETA  
vince  
la menzione  
d'onore per il  
Compasso d'Oro  
di ADI

2017

Nasce il polo  
R&D  
ETA NEXT

2019

Entrano in  
funzione i nuovi  
sistemi  
progettati da  
ETA per  
costruire le  
casce E COR, con  
il concetto di  
industria 4.0.

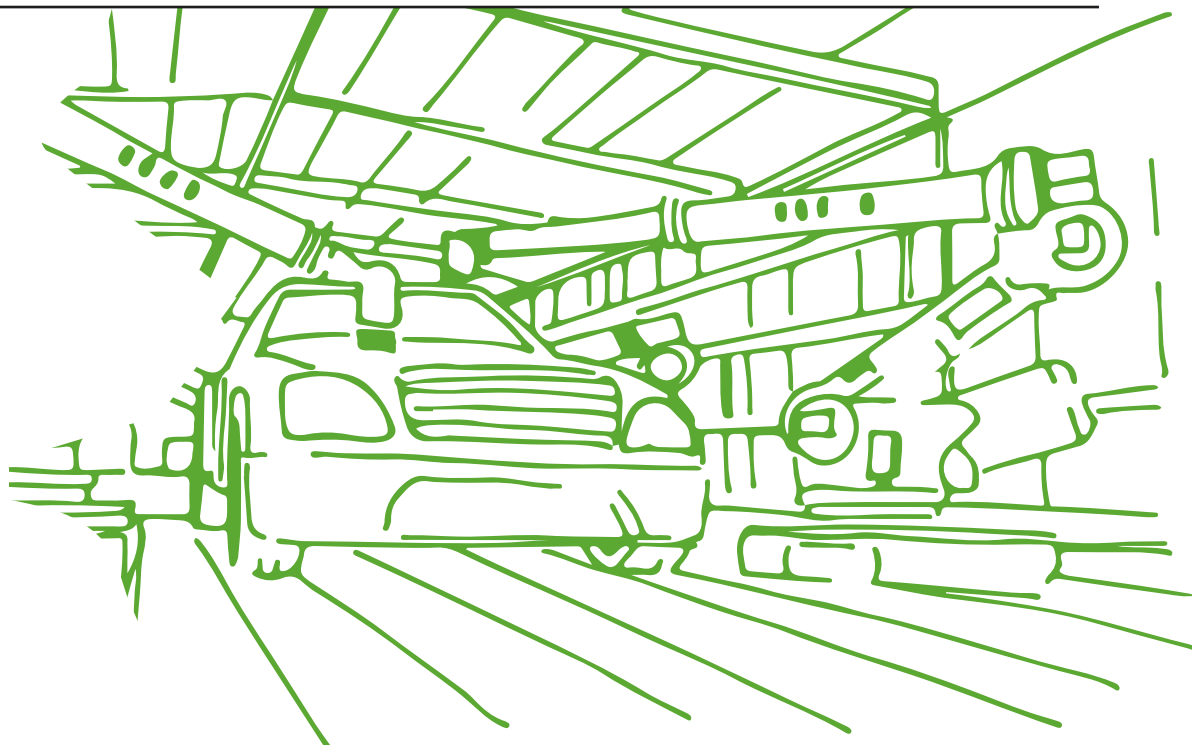
2020

Nasce la nuova  
maniglia  
marchiata ETA

2023

Nasce la nuova  
gamma di  
casce di  
derivazione  
E GRAN Fe  
firmata ETA

1



## SETTORI DI APPLICAZIONE

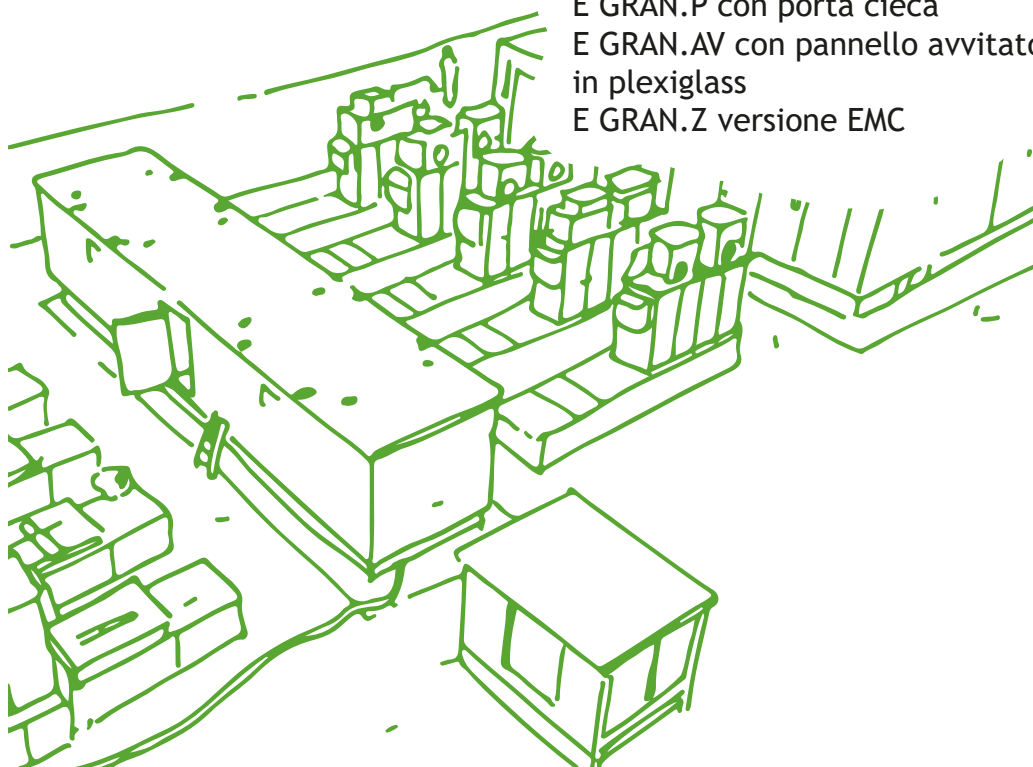
Le casse E GRAN in lamiera verniciata vengono utilizzate e installate per la realizzazione di impianti industriali complessi quali:

3

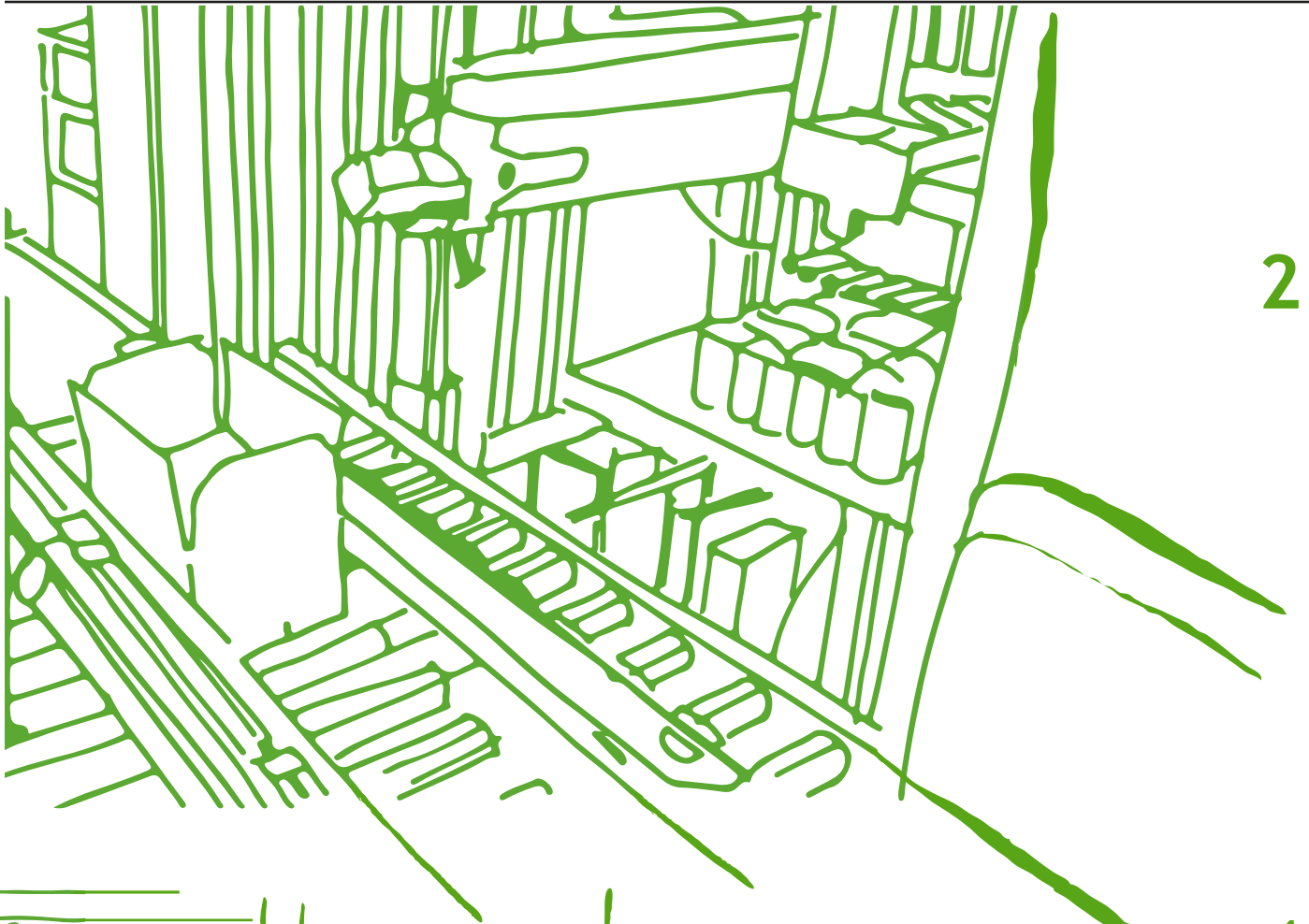
1. AUTOMOTIVE
2. PACKAGING
3. HANDLING E LOGISTIC
4. WATER E WASTEWATER
5. ENERGY MANAGEMENT

5

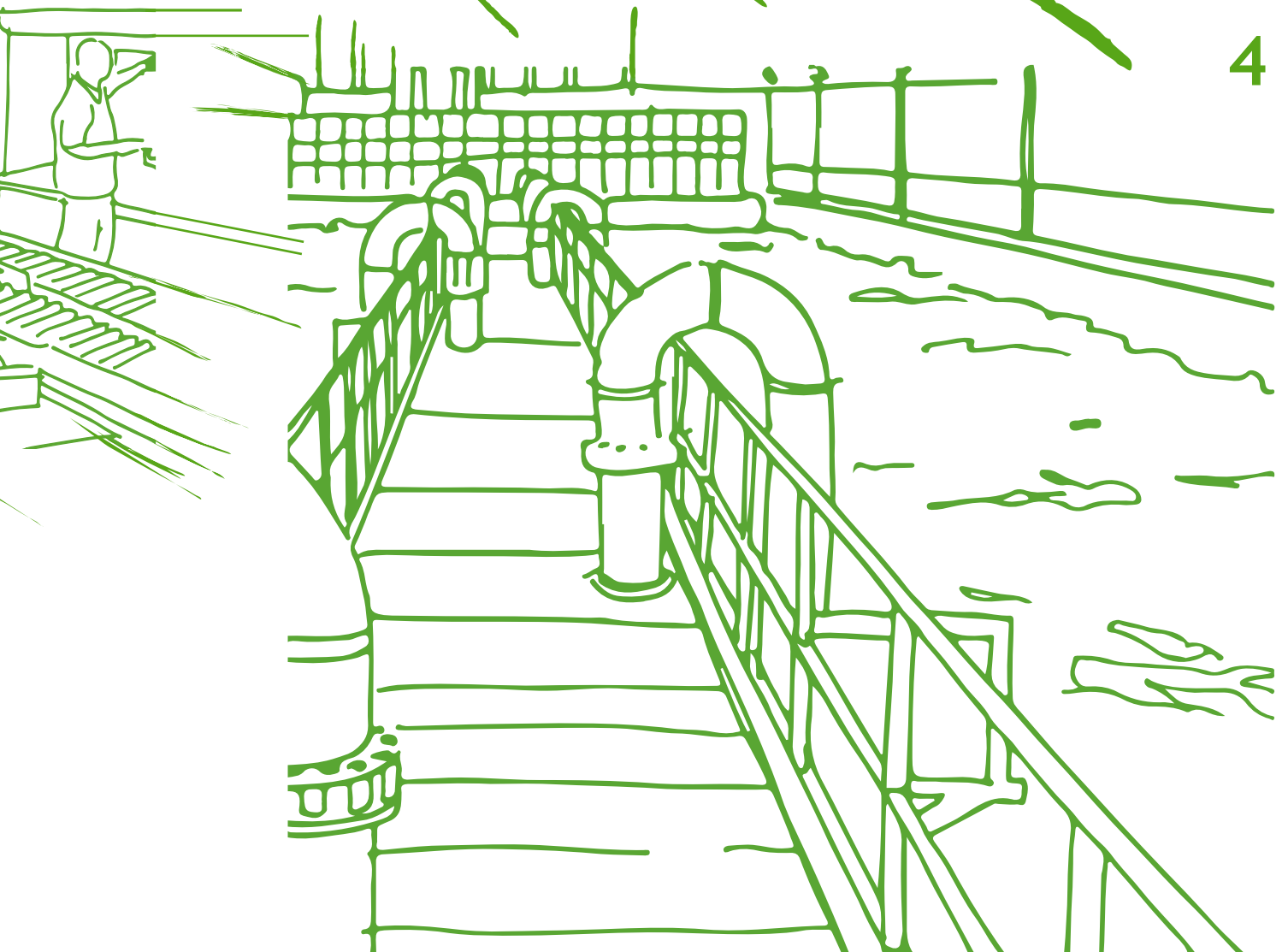
E GRAN.A con pannello avvitato  
 E GRAN.F con flange  
 E GRAN.P con porta cieca  
 E GRAN.AV con pannello avvitato in plexiglass  
 E GRAN.Z versione EMC







2



4



## I PLUS DI GAMMA

Il nostro intento è stato quello di creare un prodotto altamente performante che potesse uniformarsi alla già esistente gamma di casse di derivazione E GRAN INOX, in acciaio inossidabile.

## SISTEMA DI CHIUSURA

Innovativo sistema di chiusura del pannello con viti anti sfilamento a 1/4 giro, ripreso dalle E GRAN inox.

## PANNELLO

Angoli non più saldati, ma formati a garanzia di una maggior robustezza all'intera struttura. Allungamento del lembo di piega del pannello che, riducendo il volume dell'acqua che batte sulla guarnizione poliuretanicca, consente di migliorare il grado di tenuta IP.

## CERNIERE

Nuovo design, più performante, che permette il montaggio del pannello senza foratura.

## FLANGE PASSACAVI

Ribordate e gommate a macchina, che facilitano l'entrata e l'uscita dei cavi.

## PIASTRA INTERNA

Piastra ottimizzata con una maggiore superficie e spazio per il cablaggio. Le nuove piastre interne EGPA, sono interscambiabili ovvero possono essere montate sul vecchio modello di derivazione SD (fino a L=600)

## STAFFE DI FISSAGGIO

Staffe di fissaggio a parete studiate secondo l'innovativo concept delle E COR in lamiera verniciata: l'involucro della cassa risulta già predisposto per il fissaggio dell'accessorio.

### TAPPI DELL'INVOLUCRO

Garantiscono migliore uniformità visiva con la linea di casse ETA e garantiscono il livello del grado IP. Verniciati in RAL 7035.

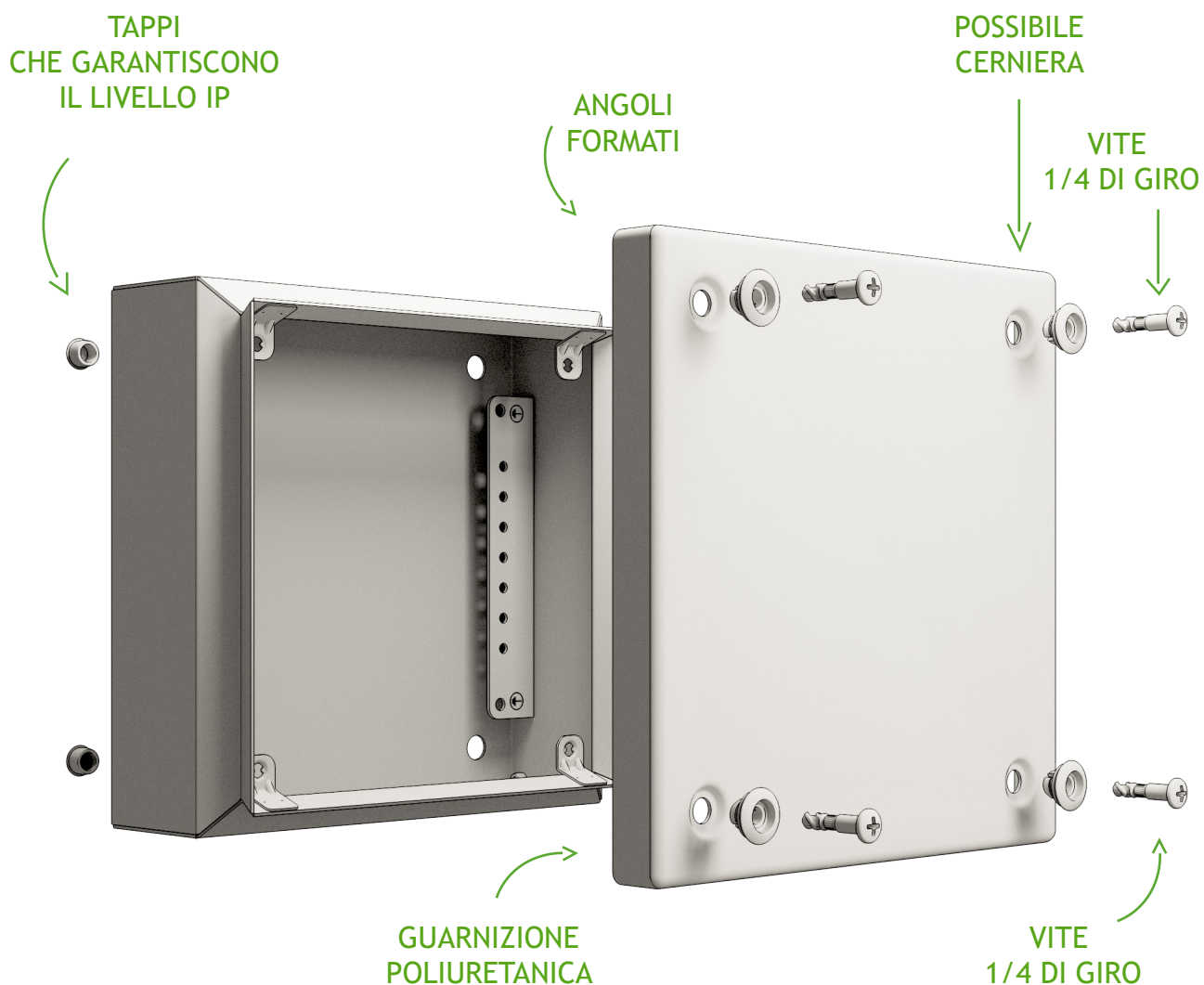
### EQUIPOTENZIALITÀ TRA PANNELLO E INVOLUCRO

Semplificazione del sistema di messa a terra tra i due.

### PERSONALIZZAZIONE

Per la gamma larga 800 mm possibilità di montare nr. 2 piastre da 400 mm di larghezza l'una oppure montare:

- Doppi profili DIN
- Piastra larga 800 mm
- Profili DIN + una piastra



## E GRAN, COME SI COMPONE IL CODICE

E	G	04	15	08	.A
ETA	gamma di prodotto E GRAN	larghezza	altezza	profondità	versione prodotto
		01= 150 mm 02= 200 mm 03= 300 mm 04= 400 mm 05= 500 mm 06= 600 mm 08= 800 mm	01= 150 mm 02= 200 mm 03= 300 mm 04= 400 mm 05= 500 mm	08= 80 mm 12= 120 mm	.A= con pannello avvitato .F= con flange .P= con porta cieca .AV= con pannello avvitato plexiglass .Z= versione EMC

## GRADO DI PROTEZIONE IP

Il grado di protezione IP è garantito dalla guarnizione in schiuma poliuretana bi-componente ed è, definito da due cifre caratteristiche

IP 1° SOLIDI	IP 2° LIQUIDI
0 Nessuna protezione	0 Nessuna protezione
1 Protetto contro i corpi solidi superiori a 50 mm	1 Protetto contro le cadute verticali di gocce d'acqua
2 Protetto contro i corpi solidi superiori a 12 mm	2 Protetto contro le cadute di gocce d'acqua fino a 15° dalla verticale
3 Protetto contro i corpi solidi superiori a 2,5 mm	3 Protetto contro le cadute di gocce d'acqua fino a 60° dalla verticale
4 Protetto contro i corpi solidi superiori a 1 mm	4 Protetto contro gli spruzzi d'acqua da tutte le direzioni
5 Protetto contro le polveri	5 Protetto contro i getti d'acqua con la lancia da tutte le direzioni
6 Totalmente protetto contro le polveri	6 Protetto contro le proiezioni d'acqua simili a onde marine
	7 Protetto contro gli effetti dell'immersione
	8 Protetto contro gli effetti della sommersione

## LE NOSTRE SOLUZIONI

**CASSE DI DERIVAZIONE CON PANNELLO AVVITATO**  
**CASSE DI DERIVAZIONE CON FLANGE**  
**CASSE DI DERIVAZIONE CON PORTA**  
**CASSE DI DERIVAZIONE CON PANNELLO AVVITATO**  
**IN PLEXIGLASS**  
**CASSE DI DERIVAZIONE EMC**

Esse risultano certificate come segue:



Il marchio CE attesta che il prodotto rispetti i requisiti previsti dall'Unione Europea in materia di sicurezza, salute e tutela dell'ambiente.



L'UKCA (UK Conformity Assessment) è il nuovo marchio di prodotto del Regno Unito che sarà richiesto per l'esportazione dei prodotti nel mercato di Inghilterra, Galles e Scozia



EAC (EurAsian Community) è un certificato di conformità per l'Eurasia.



RoHS (Direttiva Europea 2011/65/CE) disciplina la limitazione a valori bassissimi di piombo, mercurio, cadmio, cromo esavalente e altre sostanze nella produzione della maggior parte delle apparecchiature elettriche ed elettroniche commercializzate all'interno dell'Unione Europea.



TUV (Associazione di Controllo Tecnico) è la certificazione IP.



RINA è una certificazione obbligatoria nel caso di prodotti che devono essere installati in ambienti marini.



Certificazione di sicurezza elettrica per il mercato Americano e Canadese.







## CASSE DI DERIVAZIONE E GRAN CON PANNELLO AVVITATO

### CARATTERISTICHE GENERALI

#### SPESSORE

#### VERNICIATURA

#### GRADO DI PROTEZIONE

#### CERTIFICAZIONI



Cassa di derivazione con pannello avvitato composta da:

Involucro e pannello avvitato realizzati in lamiera d'acciaio DC01; Pannello cieco, avvitato tramite viti anti-sfilamento.

Involucro e pannello: 1,2 mm

Ciclo standard di finitura ETA: primer a base di vernice con deposizione a cataforesi con resina epossidica e finitura con polveri termoindurenti.  
Colore: RAL 7035 bucciato

IP66 in accordo alla EN62208; EN60529  
NEMA 4 in accordo alla UL508A; UL50  
Grado di protezione garantito dalla guarnizione in schiuma poliuretana bi-componente  
Grado di resistenza all'urto IK10 in accordo alla EN62208; EN62262

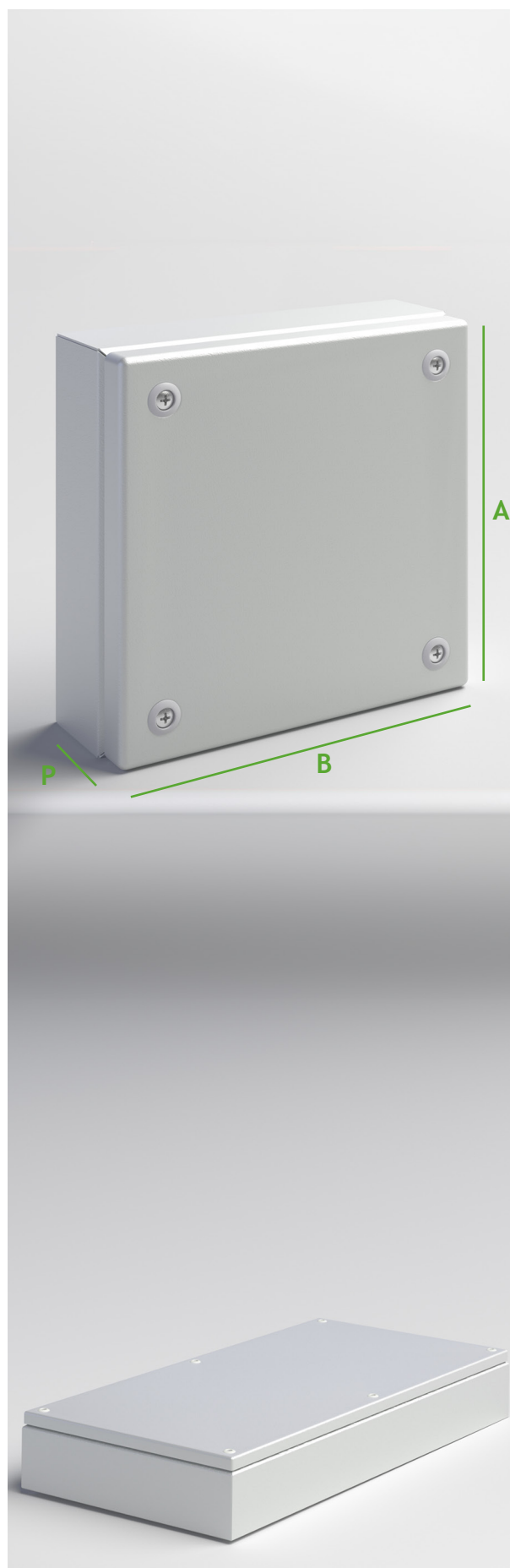
CE, UKCA, ROHS, TUV, RINA, EAC, UL LISTED

vera





CODICE CASSA	DIMENSIONI		
	B	A	P
EG010108.A	150	150	80
EG020208.A	200	200	80
EG030108.A	300	150	80
EG030208.A	300	200	80
EG030308.A	300	300	80
EG040208.A	400	200	80
EG050208.A	500	200	80
EG060208.A	600	200	80
EG080208.A	800	200	80
EG010112.A	150	150	120
EG020112.A	200	150	120
EG020212.A	200	200	120
EG030112.A	300	150	120
EG030212.A	300	200	120
EG030312.A	300	300	120
EG040212.A	400	200	120
EG040312.A	400	300	120
EG040412.A	400	400	120
EG050212.A	500	200	120
EG050312.A	500	300	120
EG050412.A	500	400	120
EG060212.A	600	200	120
EG060312.A	600	300	120
EG060412.A	600	400	120
EG080212.A	800	200	120
EG080312.A	800	300	120
EG080412.A	800	400	120



\*Ordinare separatamente piastra EGPA e profili interni DIN, cerniere EGCE ed eventuale Kit di fissaggio (Accessori a pagina 21)



## CASSE DI DERIVAZIONE E GRAN CON FLANGE



### CARATTERISTICHE GENERALI

Cassa di derivazione con flange composta da:  
 Involucro e pannello realizzati in lamiera d'acciaio DC01;  
 Flange passacavi ribordate e gommate realizzate in lamiera d'acciaio DC01 complete di guarnizioni;  
 Pannello cieco, avvitato tramite viti anti-sfilamento.

### SPESSORE

Involucro e pannello: 1,2 mm  
 Flange: 1,2 mm

### VERNICIATURA

Ciclo standard di finitura ETA: primer a base di vernice con deposizione a cataforesi con resina epossidica e finitura con polveri termoindurenti.  
 Colore: RAL 7035 bucciato

### GRADO DI PROTEZIONE

IP66 in accordo alla EN62208; EN60529  
 NEMA 4 in accordo alla UL508A; UL50  
 Grado di protezione garantito dalla guarnizione in schiuma poliuretana bi-componente  
 Grado di resistenza all'urto IK10 in accordo alla EN62208; EN62262

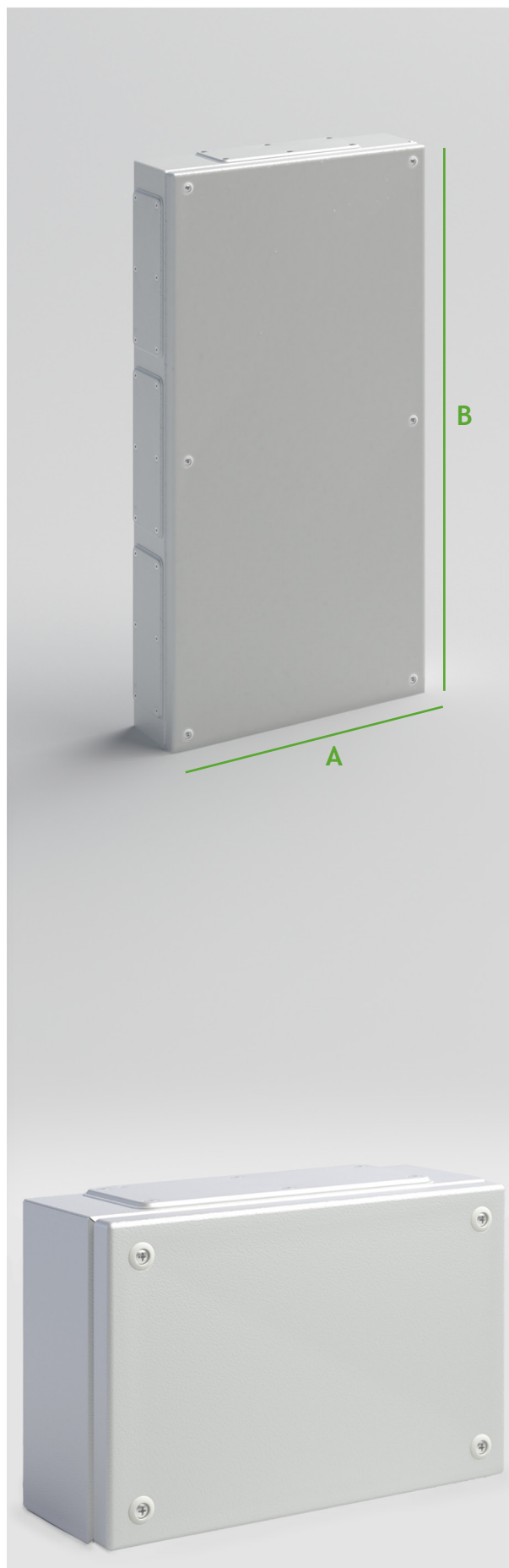
### CERTIFICAZIONI

CE, UKCA, ROHS, TUV, RINA, EAC, UL LISTED

new gran



CODICE CASSA	DIMENSIONI			FLANGE NUMERO	LATO	
	B	A	P		A	B
EG030212.F	300	200	120	2	0	2
EG030312.F	300	300	120	4	2	2
EG040212.F	400	200	120	2	0	2
EG040312.F	400	300	120	4	2	2
EG040412.F	400	400	120	4	2	2
EG050212.F	500	200	120	4	0	4
EG050312.F	500	300	120	6	2	4
EG060212.F	600	200	120	4	0	4
EG060312.F	600	300	120	6	2	4
EG060412.F	600	400	120	6	2	4
EG080212.F	800	200	120	6	0	6
EG080412.F	800	400	120	8	2	6



\*Ordinare separatamente piastra EGPA e profili interni DIN, cerniere EGCE ed eventuale Kit di fissaggio (Accessori a pagina 21)



## CASSE DI DERIVAZIONE E GRAN CON PORTA



### CARATTERISTICHE GENERALI

Cassa di derivazione con porta  
composta da:

Involucro e porta realizzati in lamiera  
d'acciaio DC01;

Portina cieca provvista di sistema di  
chiusura a box completo ETA.

Cerniere realizzate in zama nichelata,  
progettate con un nuovo design.

Consentono il montaggio della porta  
senza foratura. Piastra interna di  
montaggio, fornibile su richiesta,  
ottimizzata per una maggiore superficie  
di cablaggio.

### SPESSORE

Involucro e porta: 1,2 mm

### VERNICIATURA

### GRADO DI PROTEZIONE

Ciclo standard di finitura ETA:

primer a base di vernice con  
deposizione a cataforesi con resina  
epossidica e finitura con polveri  
termoindurenti.

Colore involucro e porta: RAL 7035  
bucciato

Colore sistema di chiusura: RAL 5020

### CERTIFICAZIONI

IP66 in accordo alla EN62208; EN60529

Grado di protezione garantito dalla  
guarnizione in schiuma poliuretanic  
bi-componente

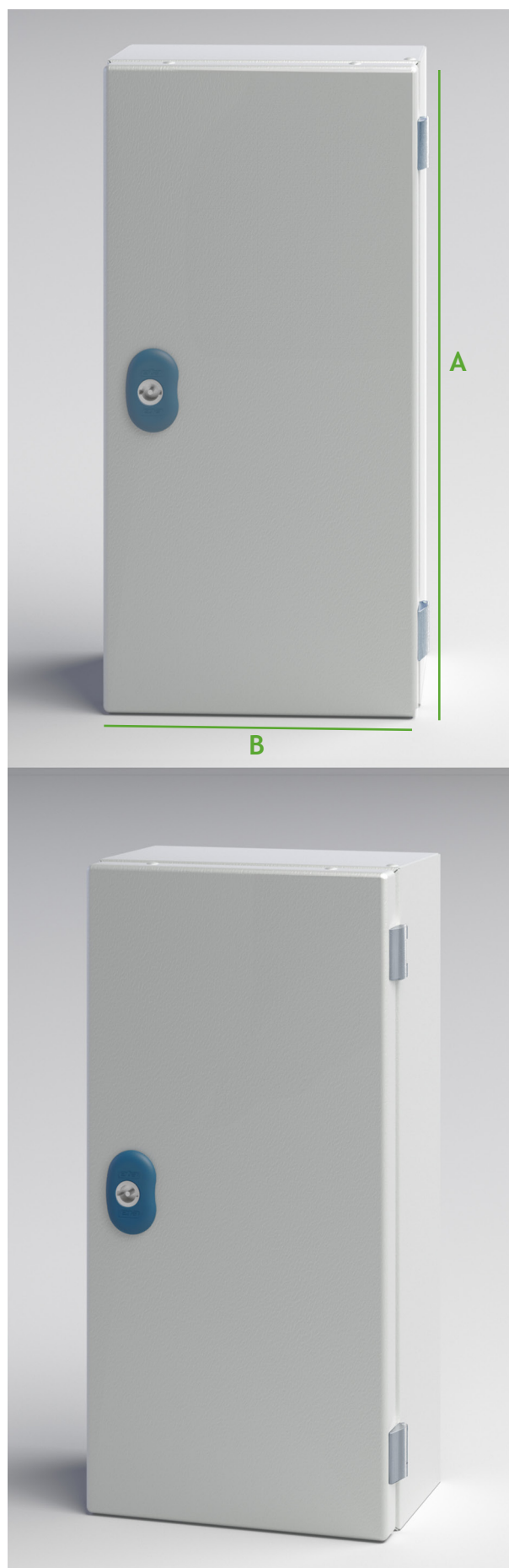
Grado di resistenza all'urto IK10 in  
accordo alla EN62208; EN62262

CE, UKCA, ROHS, TUV, RINA, EAC, UL  
LISTED

new gran e



CODICE CASSA	DIMENSIONI			PIASTRA P.A.*		
	B	A	P	CODICE	L	H
EG020208.P	200	200	80	EGPA020020	176	170
EG020308.P	200	300	80	EGPA030020	276	170
EG020408.P	200	400	80	EGPA040020	376	170
EG020212.P	200	200	120	EGPA020020	176	170
EG020312.P	200	300	120	EGPA030020	276	170
EG020412.P	200	400	120	EGPA040020	376	170
EG020512.P	200	500	120	EGPA050020	476	170
EG030312.P	300	300	120	EGPA030030	276	270
EG030412.P	300	400	120	EGPA040030	376	270



\*Ordinare separatamente piastra EGPA, profili interni DIN ed eventuale Kit di fissaggio (Accessori a pagina 21)



## CASSE DI DERIVAZIONE E GRAN CON COPERCHIO AVVITATO TRASPARENTE



### CARATTERISTICHE GENERALI

Cassa di derivazione con pannello avvitato trasparente composta da:  
Involucro realizzato in lamiera d'acciaio DC01;  
Coperchio incernierato con chiusura a viti anti-sfilamento e provvisto di plexiglass per ispezione interna.

### SPESSORE

Involucro: 1,2 mm  
Lastra plexiglass: 3.0mm

### VERNICIATURA

Ciclo standard di finitura ETA:  
primer a base di vernice con deposizione a cataforesi con resina epossidica e finitura con polveri termoindurenti.  
Colore: RAL 7035 bucciato

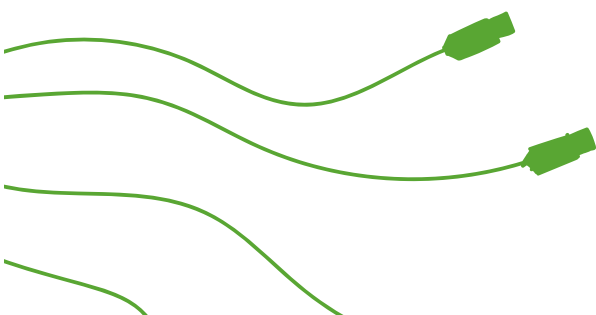
### GRADO DI PROTEZIONE

IP66 in accordo alla EN62208; EN60529  
Grado di resistenza all'urto IK10 in accordo alla EN62208; EN62262

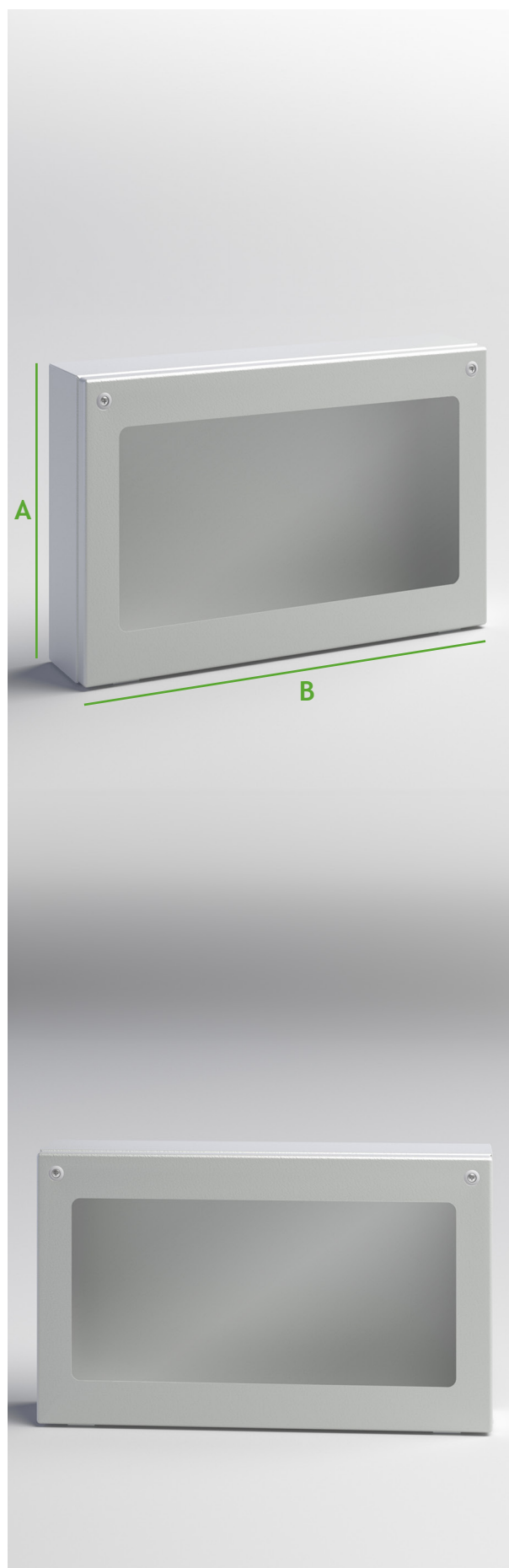
### CERTIFICAZIONI

CE, UKCA, ROHS, TUV, RINA, EAC, UL LISTED

new gran e



CODICE CASSA	DIMENSIONI		
	B	A	P
EG040212.AV	400	200	120
EG060212.AV	600	200	120
EG050312.AV	500	300	120



\*Ordinare separatamente piastra EGPA e profili interni DIN, cerniere EGCE ed eventuale Kit di fissaggio (Accessori a pagina 21)



## CASSE DI DERIVAZIONE E GRAN EMC, CON PANNELLO AVVITATO CARATTERISTICHE GENERALI



Le casse di derivazione EMC di ETA sono prodotte per garantire un'elevata protezione della componentistica interna del quadro da campi elettromagnetici esterni.

### REALIZZAZIONE

Involucro e pannello realizzati in lamiera d'acciaio DC01 con zincatura a freddo e verniciati solo esternamente; Pannello fissato tramite viti anti-sfilamento.

### SPESSORE

Involucro e pannello: 1,2 mm

### VERNICIATURA

Ciclo standard di finitura ETA: primer a base di vernice con deposizione a cataforesi con resina epossidica e finitura con polveri termoindurenti. Colore: RAL 7035 bucciato

### GRADO DI PROTEZIONE

NEMA 1 in accordo alla UL508; UL50

### CERTIFICAZIONI

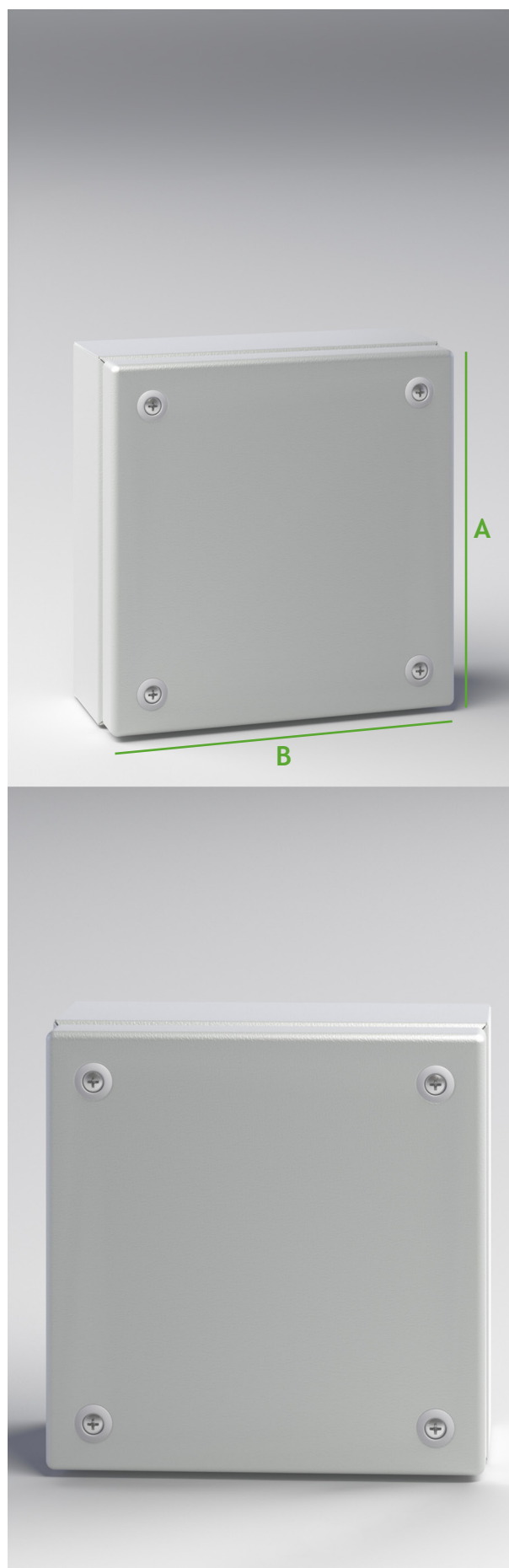
UL LISTED



new  
gran  
e



CODICE CASSA	DIMENSIONI		
	B	A	P
EG010108.Z	150	150	80
EG020208.Z	200	200	80
EG030108.Z	300	150	80
EG030208.Z	300	200	80
EG030308.Z	300	300	80
EG040208.Z	400	200	80
EG050208.Z	500	200	80
EG060208.Z	600	200	80
EG080208.Z	800	200	80
EG010112.Z	150	150	120
EG020112.Z	200	150	120
EG020212.Z	200	200	120
EG030112.Z	300	150	120
EG030212.Z	300	200	120
EG030312.Z	300	300	120
EG040212.Z	400	200	120
EG040312.Z	400	300	120
EG040412.Z	400	400	120
EG050212.Z	500	200	120
EG050312.Z	500	300	120
EG050412.Z	500	400	120
EG060212.Z	600	200	120
EG060312.Z	600	300	120
EG060412.Z	600	400	120
EG080212.Z	800	200	120
EG080312.Z	800	300	120
EG080412.Z	800	400	120



\*Ordinare separatamente piastra EGPA e profili interni DIN, cerniere EGCE ed eventuale Kit di fissaggio (Accessori a pagina 21)

## ACCESSORI

### PIASTRE P.A.

Piastra interna di montaggio realizzata in lamiera d'acciaio sendzimir, con spessore 2.0 mm, ottimizzata per avere uno spazio maggiore per il cablaggio. Piastra fornita singolarmente.



Hai bisogno di una piastra per la cassa di derivazione SD? La nuova piastra EGPA, si può montare anche sulle casse SD, fino a L=600

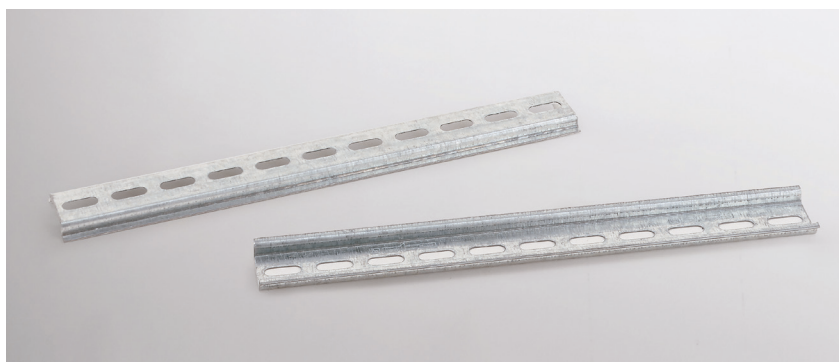


CODICE CASSA	DIMEN. PIASTRA		DIMEN. CASSA	
	L	H	L	H
EGPA015015	126	120	150	150
EGPA020015	126	170	150	200
EGPA020020	176	170	200	200
EGPA030015	276	120	300	150
EGPA030020	276	170	300	200
EGPA030030	276	270	300	300
EGPA040020	376	170	400	200
EGPA040030	376	270	400	300
EGPA040040	376	370	400	400
EGPA050020	476	170	500	200
EGPA050030	476	270	500	300
EGPA050040	476	370	500	400
EGPA060020	576	170	600	200
EGPA060030	576	270	600	300
EGPA060040	576	370	600	400
EGPA080020	776	170	800	200
EGPA080030	776	270	800	300
EGPA080040	776	370	800	400

## PROFILI INTERNI DIN SDWA

Profili realizzati in lamiera d'acciaio  
senzimir profilata, da montare sui profili  
saldati.

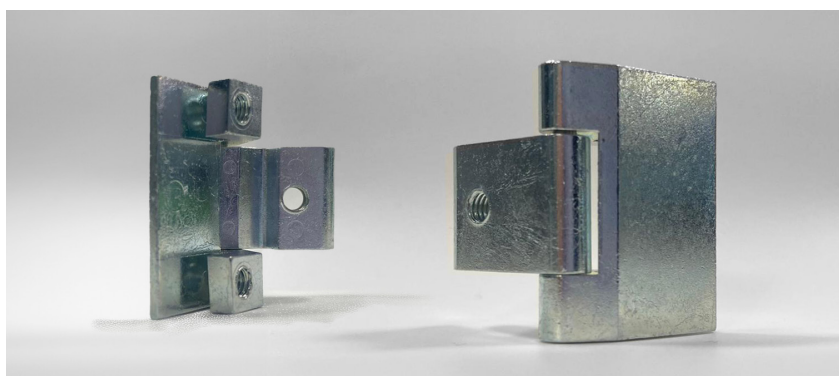
Confezione composta da nr. 10 pezzi.  
Viteria non compresa.



CODICE CASSA	LARGHEZZA CASSA	DIMEN. PROFILI	
		B	H
SDWA-013	150	125	7,5
SDWA-015	200	175	7,5
SDWA-020	300	275	7,5
SDWA-025	400	375	7,5
SDWA-030	500	475	7,5
SDWA-035	600	575	15
SDWA-040	800	775	15

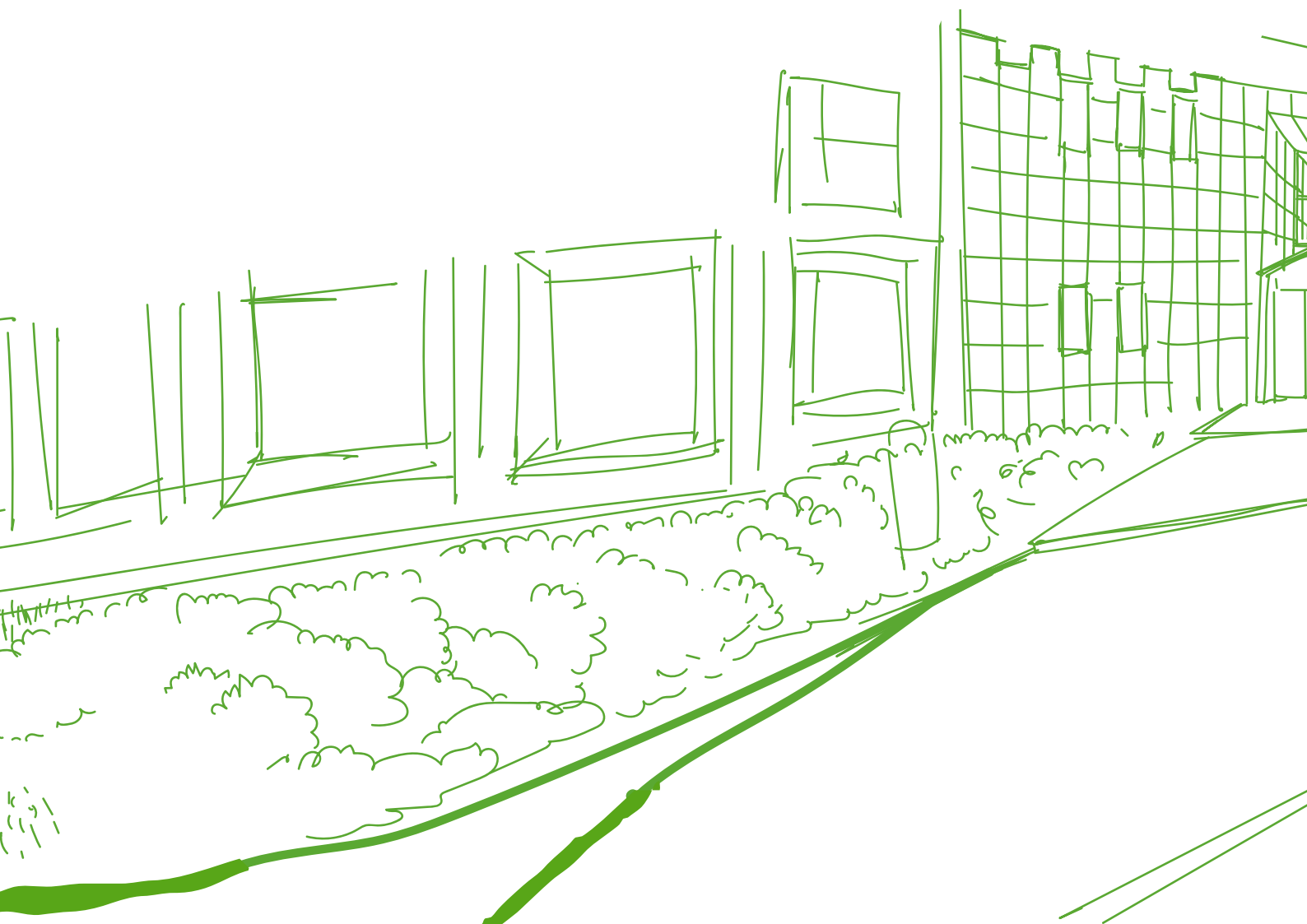
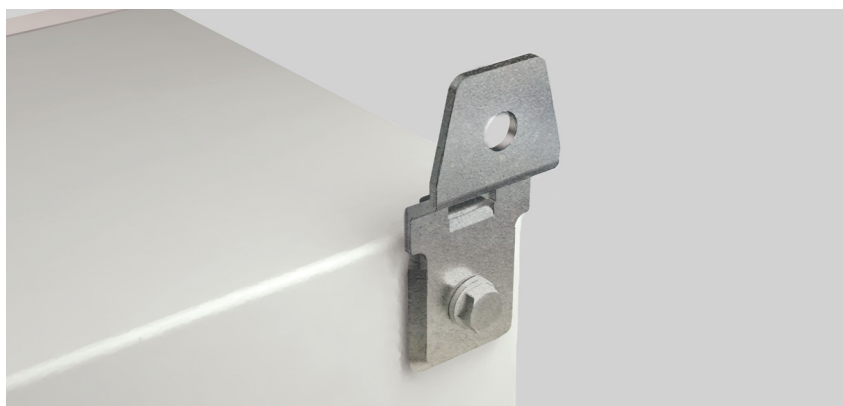
## CERNIERE EGCE001

Cerniere per apertura cassa E GRAN a 180°  
realizzate in zama nichelata che consentono  
il montaggio del pannello senza foratura.  
Confezione composta da nr. 6 pezzi, con  
accessori di montaggio.



## KIT FISSAGGIO A PARETE ECSF0001

Kit per fissaggio a parete di casse E GRAN ed E COR, composto da nr. 4 staffette realizzate in lamiera d'acciaio zincata. Kit fornito singolarmente.



## RIVEDIAMO L'IP DELLE CASSE E GRAN

TIPOLOGIA DI CASSA DI DERIVAZIONE	GRADO DI PROTEZIONE				GRADO DI RESISTENZA ALL'URTO
	IP55	IP66	NEMA 4	NEMA 1	IK10
CASSE DI DERIVAZIONE CON PANNELLO AVVITATO		●	●		●
CASSE DI DERIVAZIONE CON FLANGE		●	●		●
CASSE DI DERIVAZIONE CON PORTA		●			●
CASSE DI DERIVAZIONE CON PANNELLO AVVITATO IN PLEXIGLAS		●			●
CASSE DI DERIVAZIONE EMC				●	





ETA  
Headquarters  
Via Monte Barzaghino 6  
22035 Canzo (CO)  
Italy  
+39 031.673611  
+39 031.670554  
info@eta.it  
www.eta.it

SASU E.T.A. France  
Rue du Pré aux Boeufs  
76806 St Etienne du Rouvray  
France  
+33 02 35643470  
info@etafrance.fr

ETA ENCLOSURES Sp. z o.o.  
Sikorskiego 44  
60-451 Września  
Poland  
+48 660 515 887  
biuro@eta-enclosures.it

E.T.A. UK Enclosures Ltd.  
Ignite Magna Way 2,  
Rotherham S60 1FD  
United Kingdom  
+44 1709 386630  
+44 1709 369524  
info@eta-enclosures.co.uk

new  
e.gran